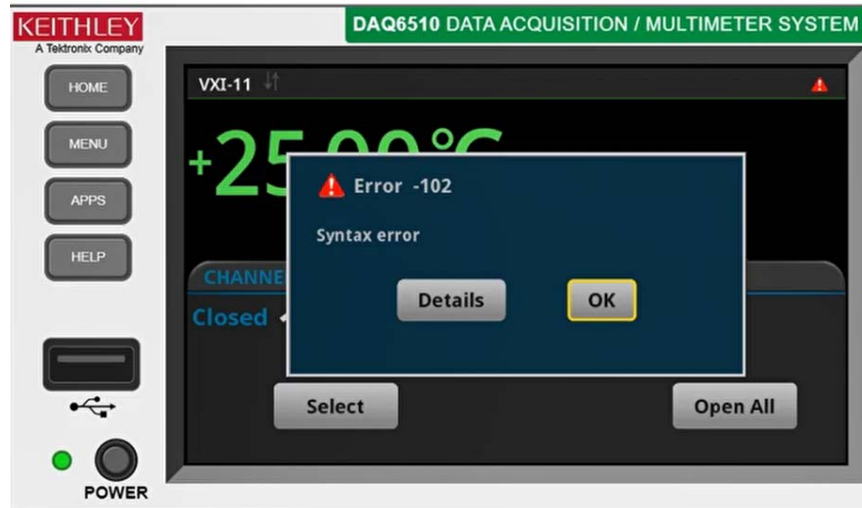


吉时利触摸屏仪器快速定位发生语法错误 Syntax error 指令的方法

程控仪器时，如果发送多条指令时遇到语法错误（本文里采用的是 SCPI 格式），如下图所示：

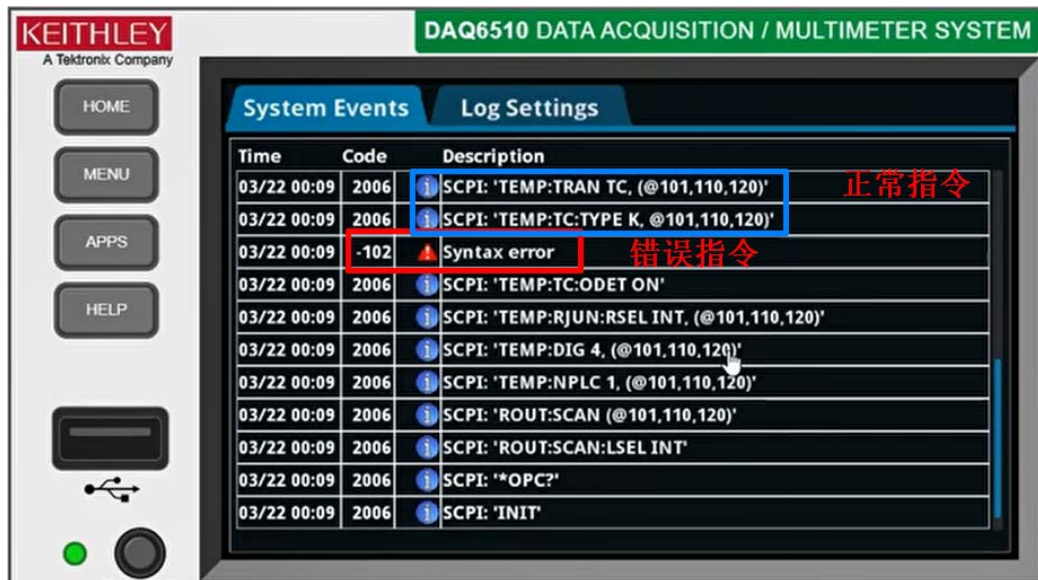


可以打开仪器的 Command Log 命令记录功能，详细记录上位机给仪器发送的每条指令,可以直观看到具体错误命令

打开方式如下：依次点击 Menu—System 菜单栏下的 Event Log（Event log 菜单包含 System Events 系统事件记录和 Log Settings 记录设置两个子菜单），选择 Log Settings，把 Command 改成 On



打开 command log 之后，如果遇到语法错误，Event Log 中的 System Events 会记录所有已发送的指令，通过和源代码对比，可以直观看到具体错误指令



适用于：SMU2450、SMU2460、SMU2461、SMU2470、DMM6500、DMM7510、DAQ6510

最近更新：2020-06-24 1ht

顺颂商祺！

泰克亚太区技术支持部门

发送邮件给泰克，为您提供全面可靠的测试测量解决方案，原来解决问题可以这么简单快速，来信：

获取在线技术支持 400@tektronix.com

获取产品报价 426@tektronix.com

维修、延保、校准 china-service@tektronix.com

关注我们：cn.tek.com   

泰克科技版权所有